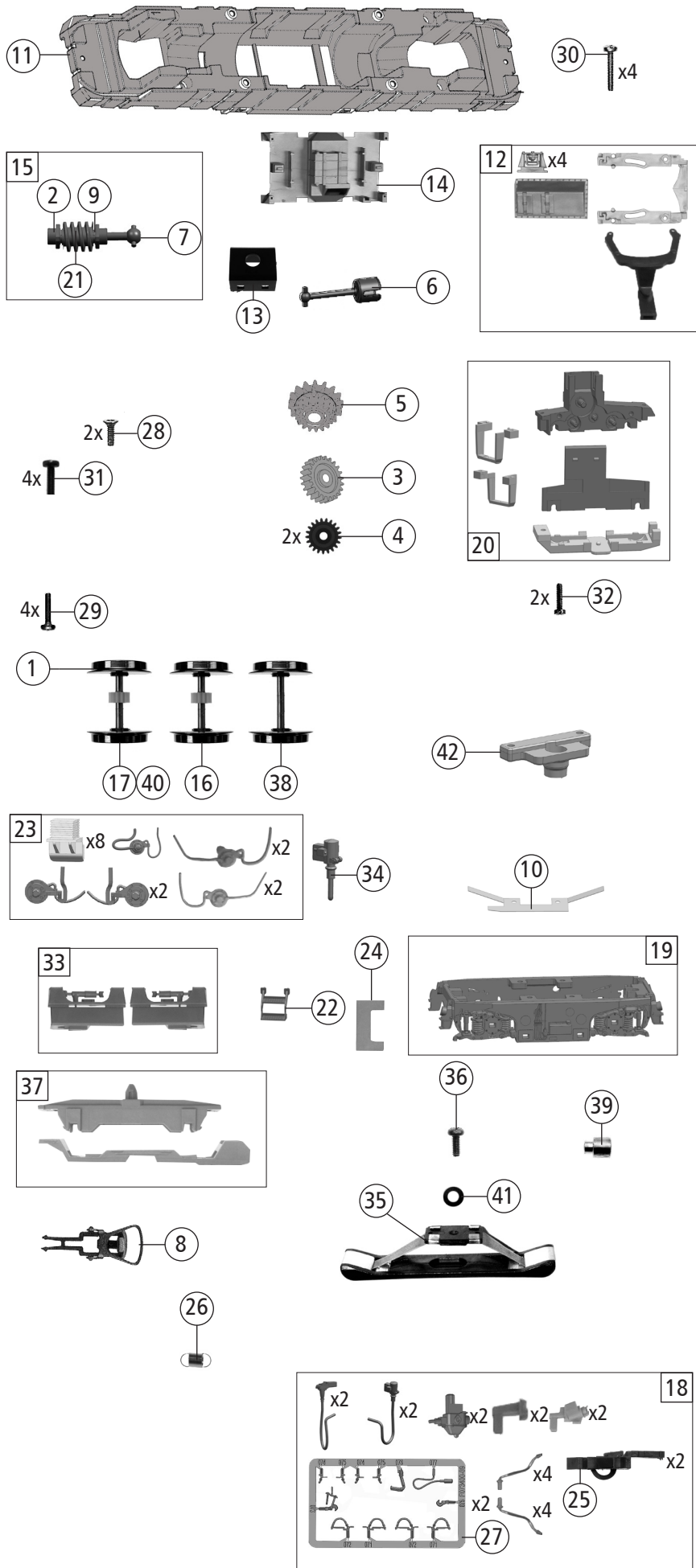


Pos. Nr. Pos.no.	Beschreibung Description	Art.-Nr. Art.no.	Preisgruppe Price bracket
7500197	DB 1600	=	
7510197		=	🔊
7520197		~	🔊
1	Gehäuse kpl. Betr.Nr. 1001616 -9 Body ass. loco no.1001616-9	154192	38
2	Stromabnehmer NS Pantograph NS	85592	24
3	PT-Schraube M1,5x5 mm PT-Screw	108137	3
4	Motorkardanschale Motor cardan bearing	87129	4
5	Platine kpl. PL 22 PCB complete	147906	20
6	Puffer Buffer	154199	3
7	Führerstand Drivers cab	147874	7
8	Griff kurz Handle	154205	3
9	TS-Isolatoren Part set-Isolators	147890	16
10	TS - Isolatoren - basaltgrau Part set isolator	131395	11
11	Brückenstecker TVS PLUX-16 Jumper	133241	10
12	Lichtmaske+Motordistanzplatte Light mask+motor spacer plate	147916	6
13	Dachspirale+leitung Roof spiral +wire	154207	16
14	Kontaktfeder lang Contact spring long	145560	4
15	Motorkontaktfeder kurz Motor contact spring short	145561	4
16	Waschanlage Wash ass.	154196	9
17	GF-Schraube M2x5 mm GF-Screw	114966	3
18	Motor m. 25Schwungm.+Kardasch. KM Motor w.25flywheels+cardan reception	145556	25
19	Dachaufsatz Roof ass.	154194	13
20	Stirnfenster Front window	142732	6
21	TS - Dachbox Part set roof box	154198	4
22	TS-Isolatoren Part set-Isolators	147900	7
23	Scheibenwischer li+re Wipers L+R	147886	9
24	TS-Griffe Part set-Handrails	154202	10
25	Umlauf Running board	154203	7
26	Frontnase Front nose	154193	13
27	E-Lokführer Driver	116668	6
28	Lichtabdeckung Light cover	147875	7
29	TS-Fenster+Lichtleiter Part set-Window+light conductors	147885	10
30	Motordämpfer Motor damper	113376	4
31	UIC-Dose UIC-socket	154197	3
32	TS-Leitungen+E-dose Part set-Wiring+E-socket	154201	7
33	Zugfeder Draw spring	96520	3
34	Puffergriff Buffer handle	154206	3
35	Griffstange 16,5mm Handrail 16.5mm	141082	5
36	Lüfter seitlich Side vent	154195	6
37	Funkantenne Radio antenna	147891	5
38	Tritt seitlich Side treadle	154204	6
39	TS-Kessel+Sandkasten Part set-Boiler+sandboxes	154214	10
Sound			
40	Platine kpl. PL 22 f. Sound PCB complete	147927	22
41	Sounddecoder Sound decoder	147377	39
42	Soundbox Sound box	139681	6
43	Lautsprecher Loudspeaker	129524	13



Pos. Nr. Pos.no.	Beschreibung Description	Art.-Nr. Art.no.	Preisgruppe Price bracket
7500197	DB 1600	=	
7510197		=	🔊
7520197		~	🔊
1	Haftringsatz 10Stk. 12,9-14,6mm Set with traction tyre 10pieces	40070	---
2	Anlaufscheibe Washer	114622	3
3	Zahnrad Z=23 Gearwheel	111679	3
4	Zahnrad Z=21 Gearwheel	86414	3
5	Schnecken Zahnrad Z=16/17 Worm gear	86419	6
6	Kardanwelle kurz Cardan shaft short	87171	3
7	Kardankugel Cardan ball	109614	4
8	Standardkupplung Standard coupling	89246	6
9	Lager für Schneckenachse Bearing for worm axle	89749	6
10	Radkontakt Wheelcontact	141462	6
11	Grundrahmen Base frame	154211	16
12	TS-Kinematik+Deichsel Part set-Kinematics + drawbar	154212	11
13	Scheckendeckel Wormgear cover	107095	5
14	Trafowanne Transformer tub	154213	6
15	Schneckensatz Wormgear set	113705	13
16	Radsatz m. Zahnrad o. Haftring Wheelset w. gear without traction tyre	144107	11
17	Radsatz m. Zahnrad m. Haftring Wheelset w. gear w. traction tyre	144108	12
18	Zurüstbeutel Bag with accessories	154215	20
19	Drehgestellblende Bogie	154208	5
20	Getriebebesatz 5 tlg Gear set 5piece	144106	16
21	Schnecke Wormgear	86704	6
22	Treppe Steps	154210	5
23	Blendesteckteile Bogie plug-in parts	154209	5
24	Kontakthalter Contact holder	144105	5
25	Kurzkupplung-Vorentkupplung Short coupling-Preuncoupling	115550	6
26	Zugfeder Draw spring	86208	3
27	TS-Bremsschläuche und Zughaken Part set of brake tubes & coupling hooks	139832	7
28	SK-Schraube M1,6x4 mm SK-Screw	115161	3
29	GF-Schraube M1,6x8 mm Self-tapping screw	115037	3
30	GF-Schraube M2x12 mm Self-tapping screw	114944	3
31	GF-Schraube M1,6x5 mm Self-tapping screw	115269	3
32	GF-Schraube M2x8 mm Self-tapping screw	114923	3
33	Dämpfer li+re Damper L+R	144102	9
34	Heizkabel kurz Heat cable short	147926	3
AC - Wechselstrom			
35	Schleifer 42mm Slider	86030	14
36	GF-Schraube M1,6x4mm GF-Screw	85727	3
37	Getriebebesatz 2tlg Gear set 2piece	120966	6
38	Radsatz o. Zahnrad o. Haftring Wheelset without gear without traction tyre	126574	10
39	Anschlussnippel Nipple	111116	4
40	Radsatz m. Zahnrad m. 2Haftring Wheelset w. gear w. 2traction tyres	140827	12
41	Beilagscheibe Washer	112681	3
42	Drehgestellaufnahme AC Bogie reception AC	140825	6